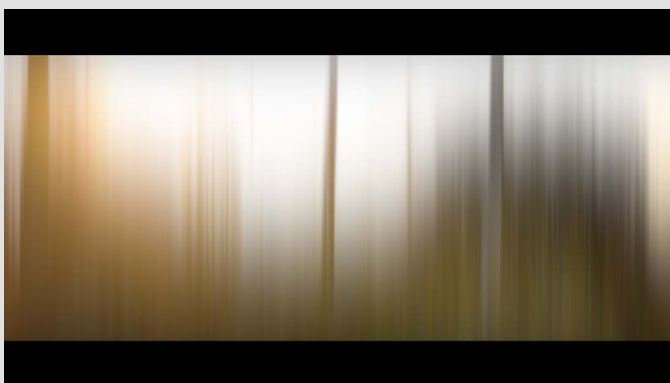
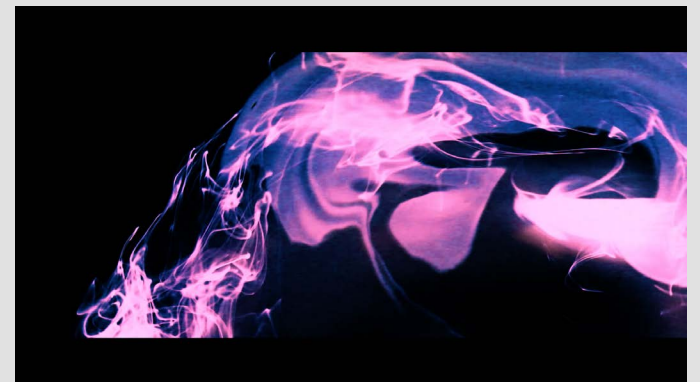
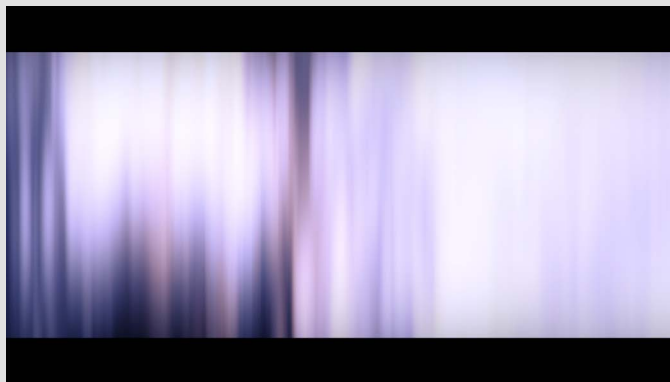
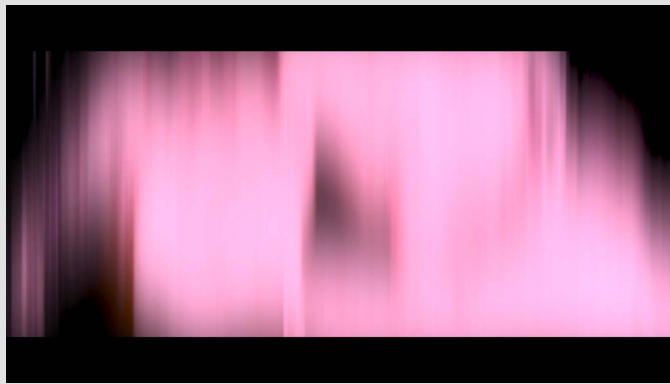


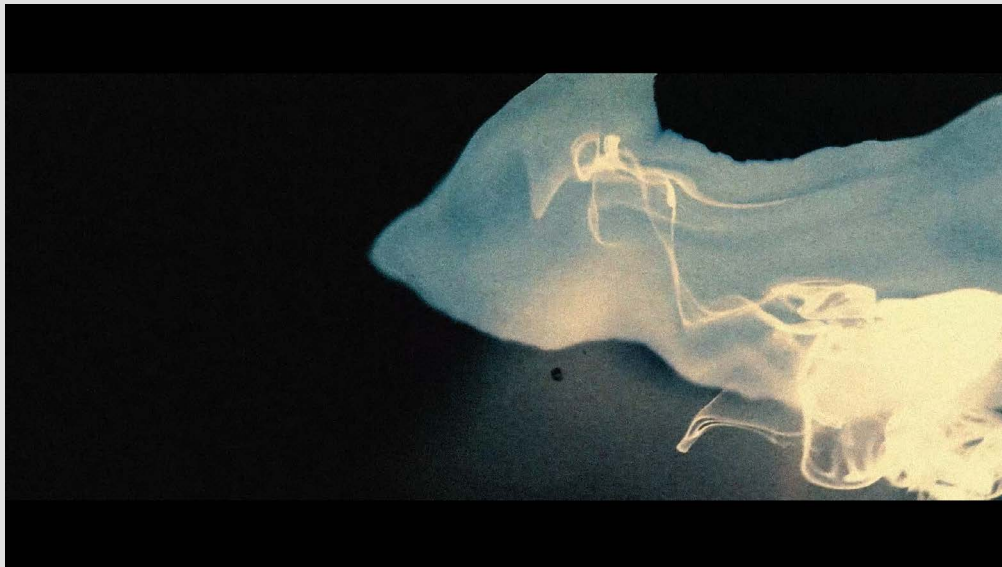
SERENA

PORTFOLIO

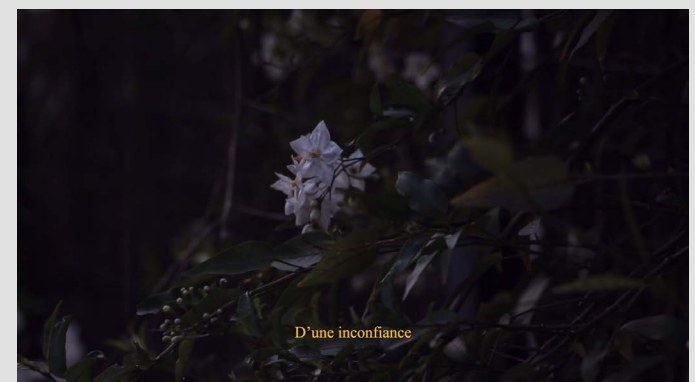
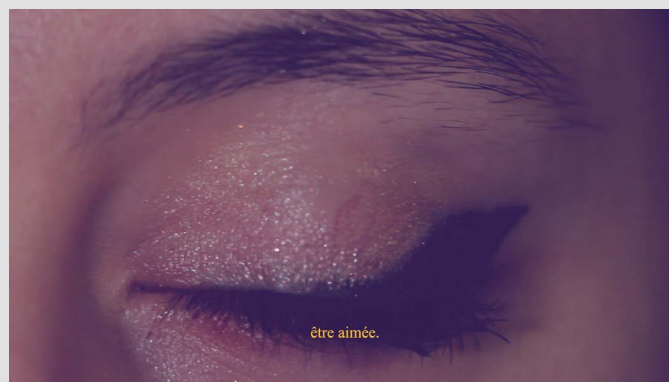
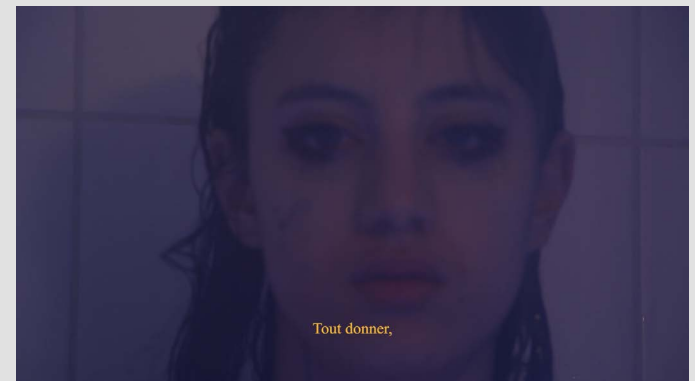
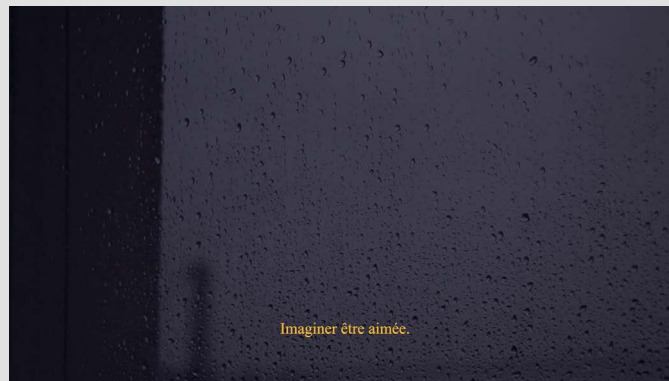
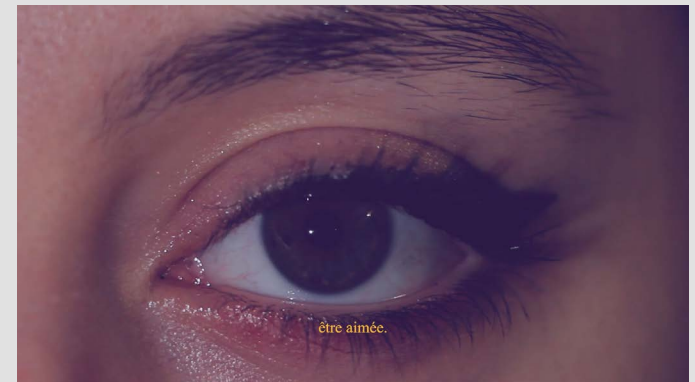
Dans le contexte d'un partenariat avec le **Conservatoire de Boulogne-Billancourt**, j'ai réalisée plusieurs vidéos, projetées durant l'introduction du spectacle, ainsi que le ballet de « **Ma Mère l'Oye** » de Maurice Ravel. Le but était de réaliser une **ambiance** afin d'accompagner la danse, dans un style **abstrait**.

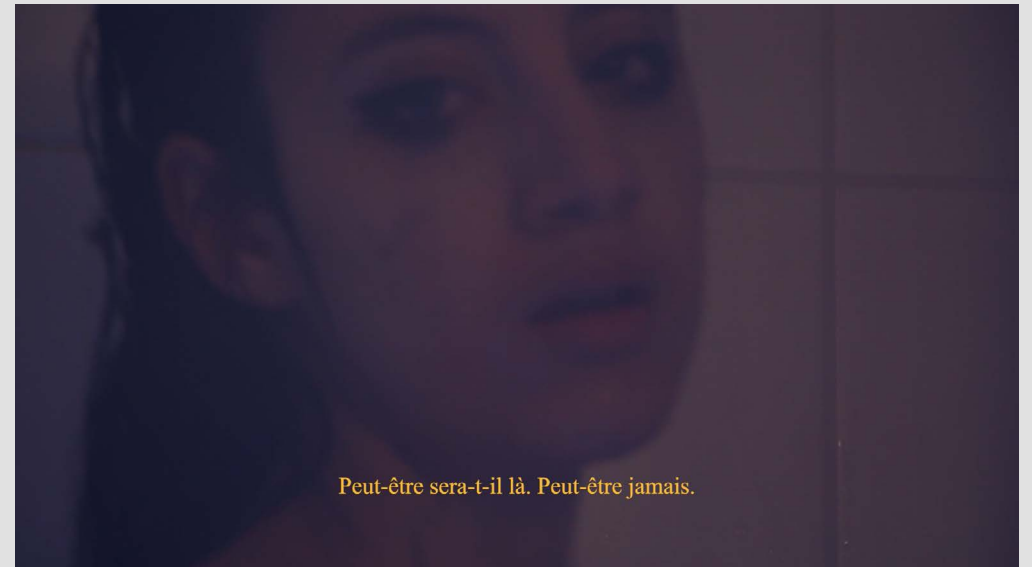
(Format: 1920 x 816)





Court-métrage intitulé « **Illusion** » d'une durée de 50 secondes. Il s'agit d'une **vidéo poétique**, qui traite du **rapport à l'autre** et à la **souffrance** qui peut être causé par un autre humain. Un simple fond musical, sans parole, une atmosphère, et un message.

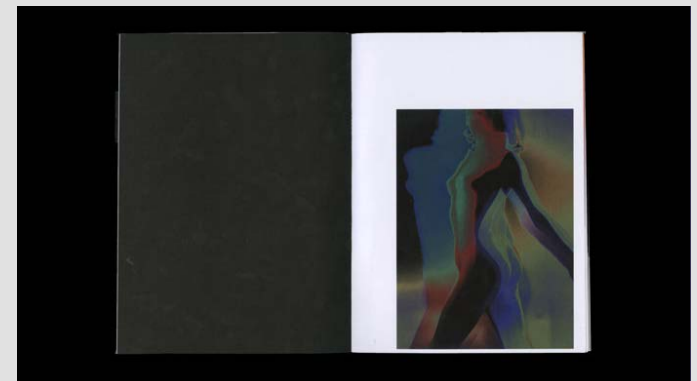
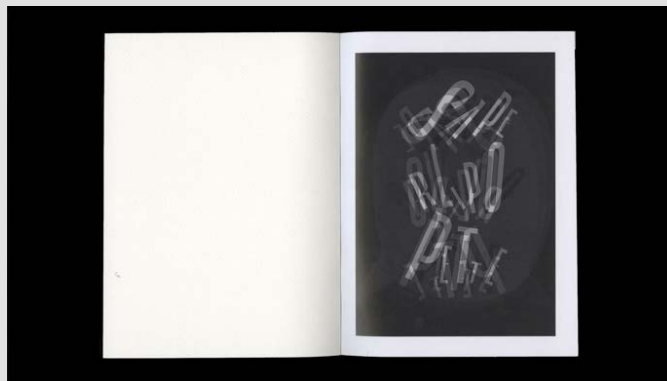


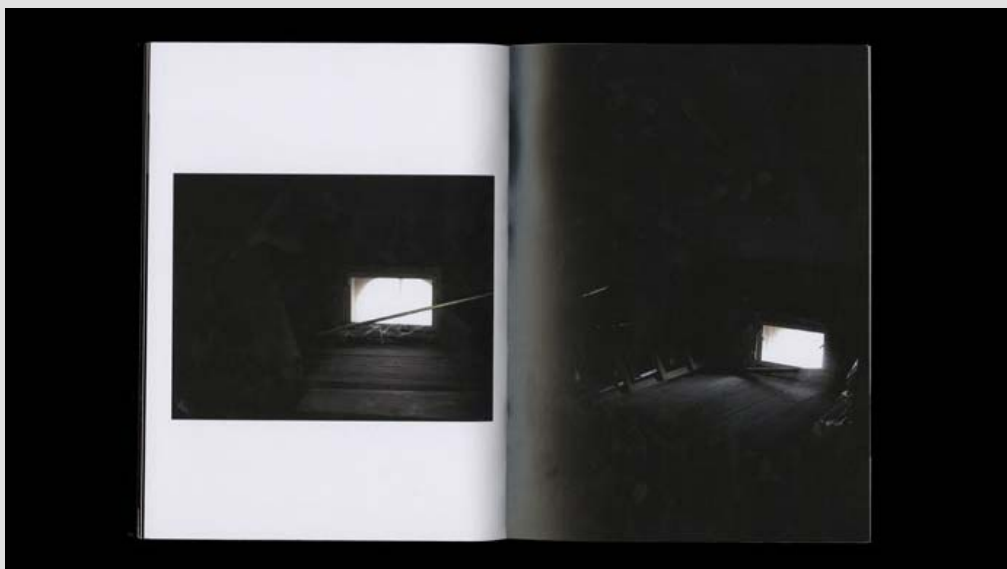
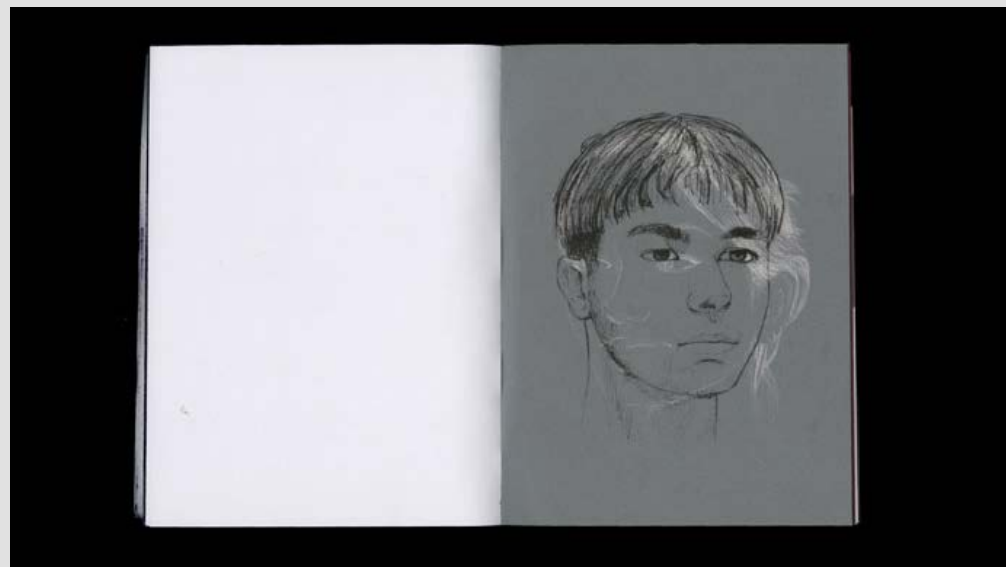


Catalogue d'environ 80 pages, contenant un **ensembles de mes projets**, qu'ils soient personnels ou professionnels, mis en page de manière cohérente.

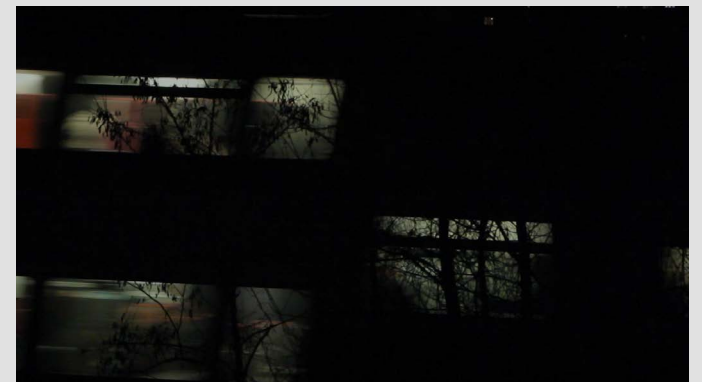
On y retrouve de l'**expérimentation**, mais aussi de la **photo**, du **dessin**, de la **peinture**, etc. Il y a également différents types de papier choisis en fonction des projets montrés, afin de les **mettre en valeur**, avec différents finis, épaisseurs, ou transparences.

(Reliure : dos carré collé.)



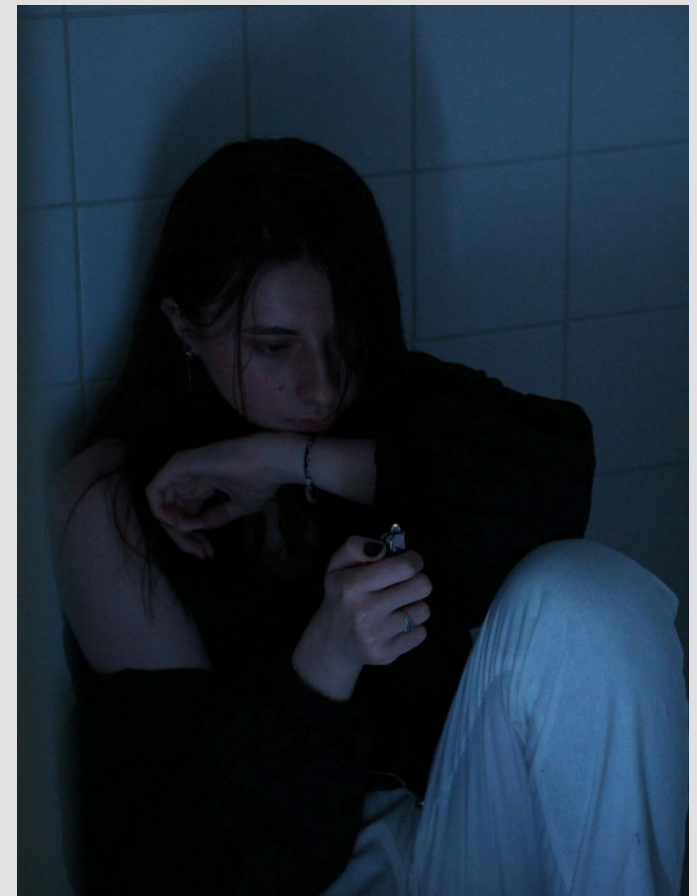
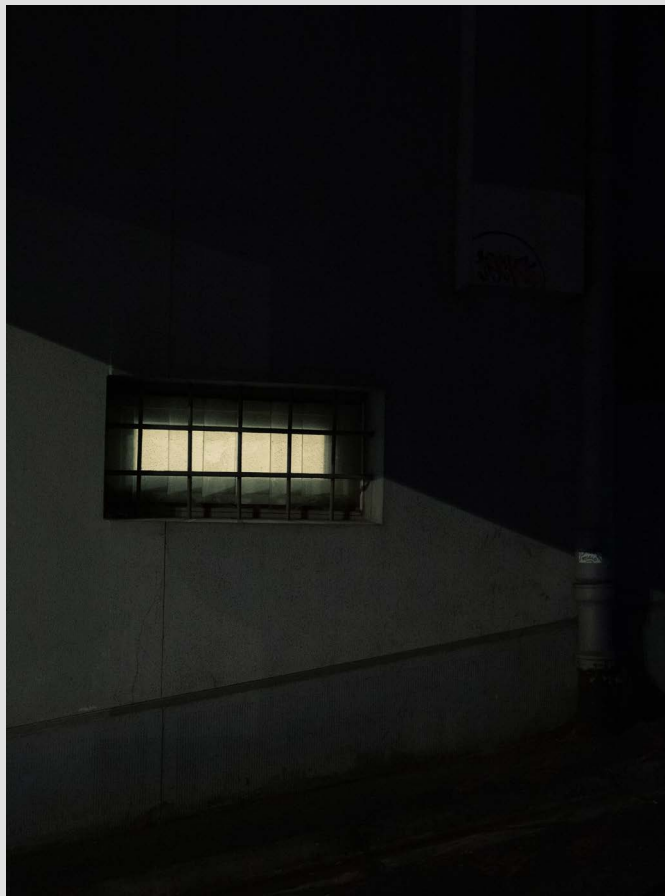


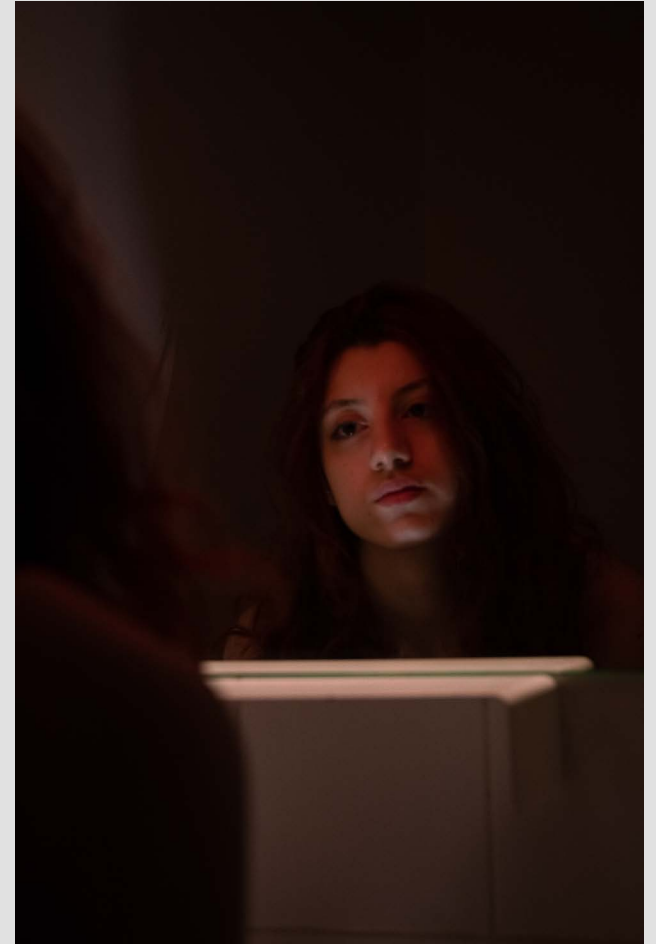
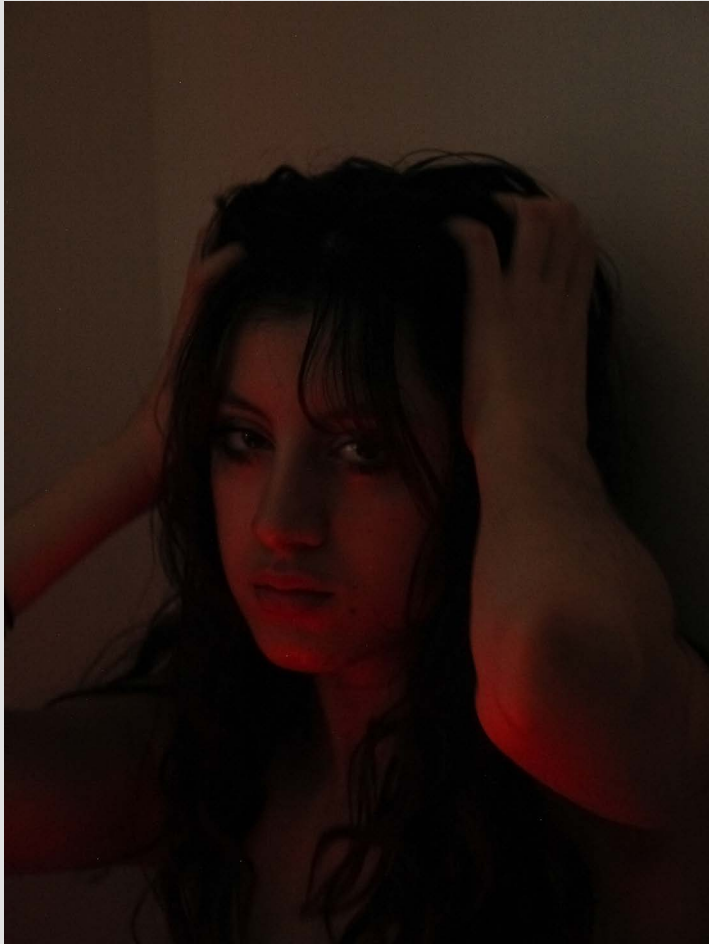
Courte vidéo durant 1 minute 18, montrant un **enchaînement de plans**, d'après une récolte de plusieurs jours. Associé à une musique douce, afin de montrer la **beauté des paysages simples du quotidien**.

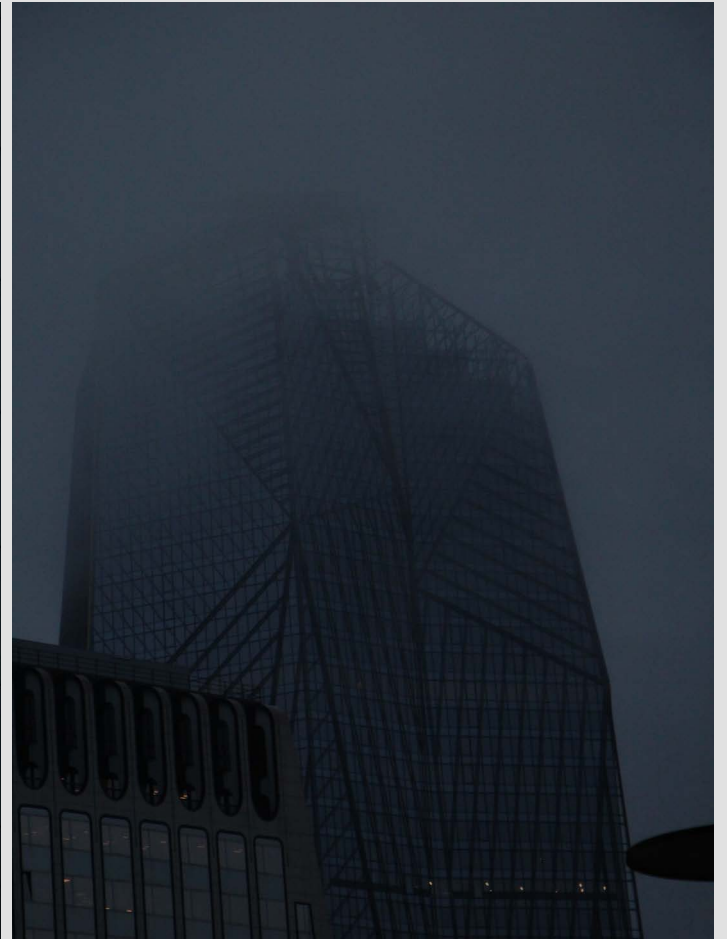


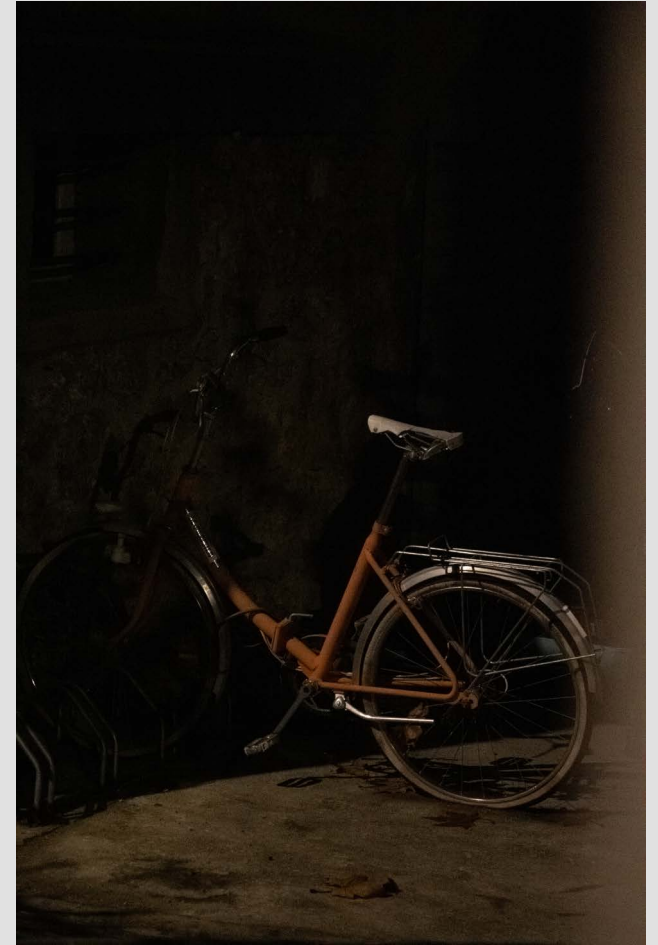
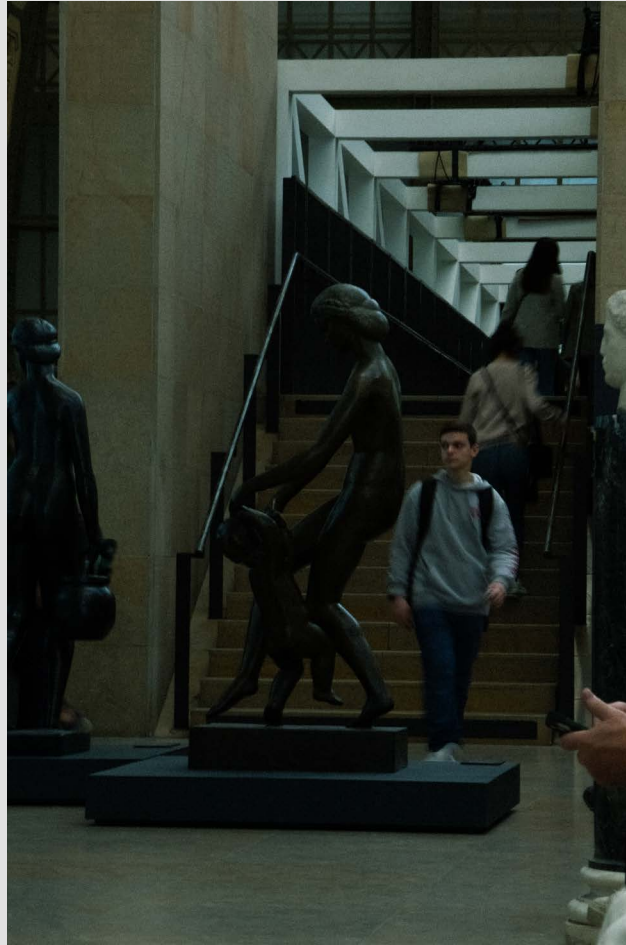
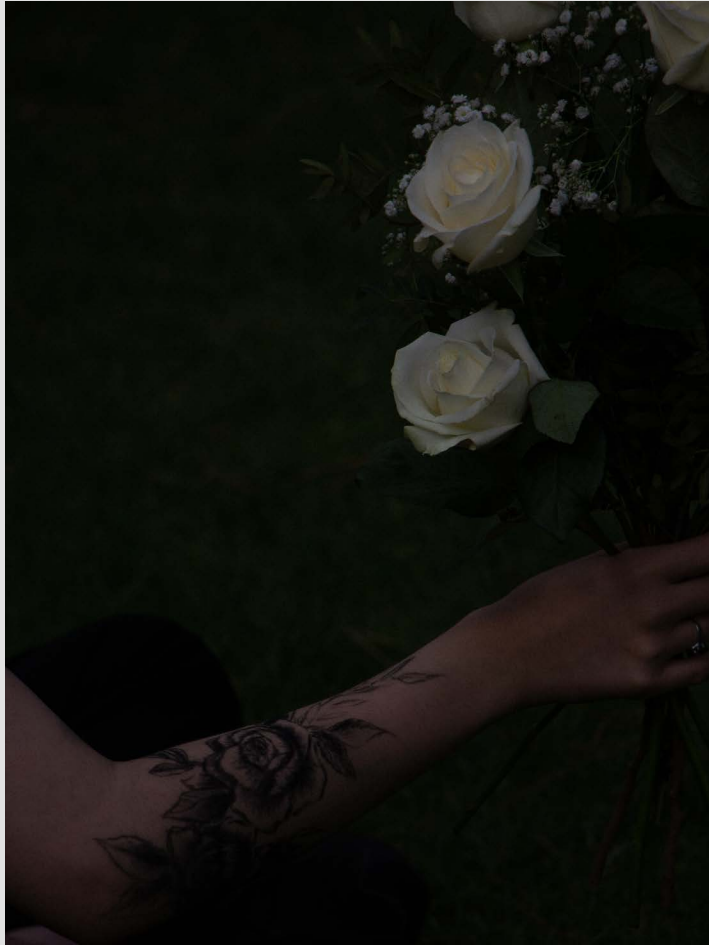


Plusieurs styles de photographie, allant du **portrait au paysage**, en passant par des photos plus **cinématographiques**. J'aime créer des **atmosphères**, en jouant avec les lumières, les couleurs, les formats, les effets, créer une ambiance, un **univers**, à la limite du cinéma.

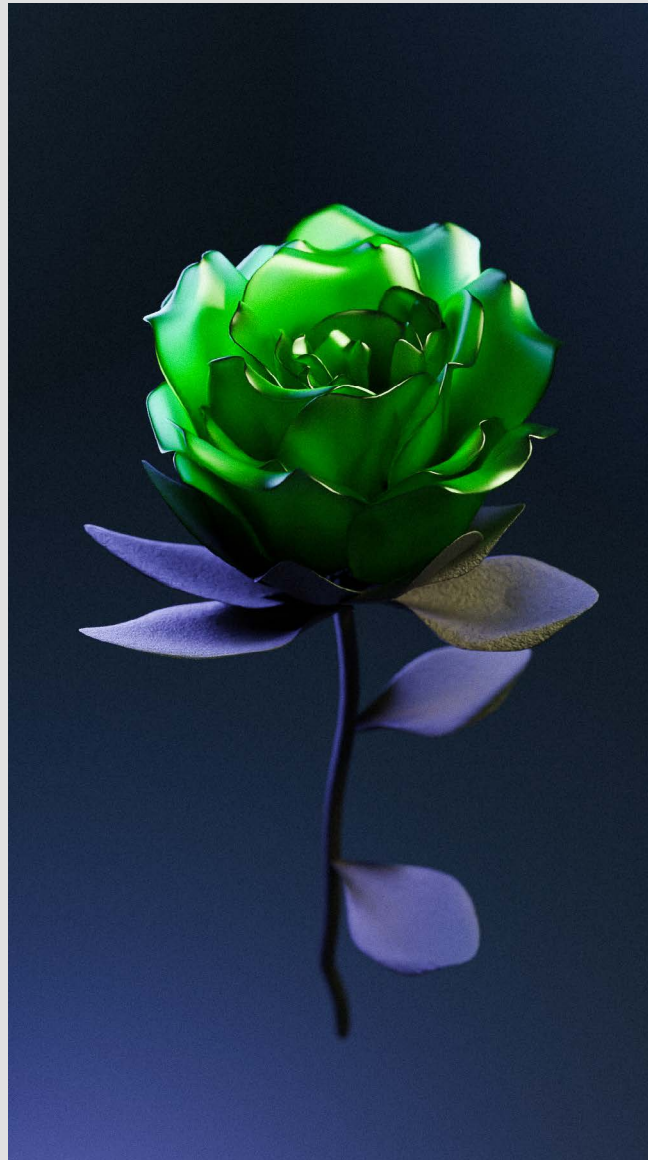


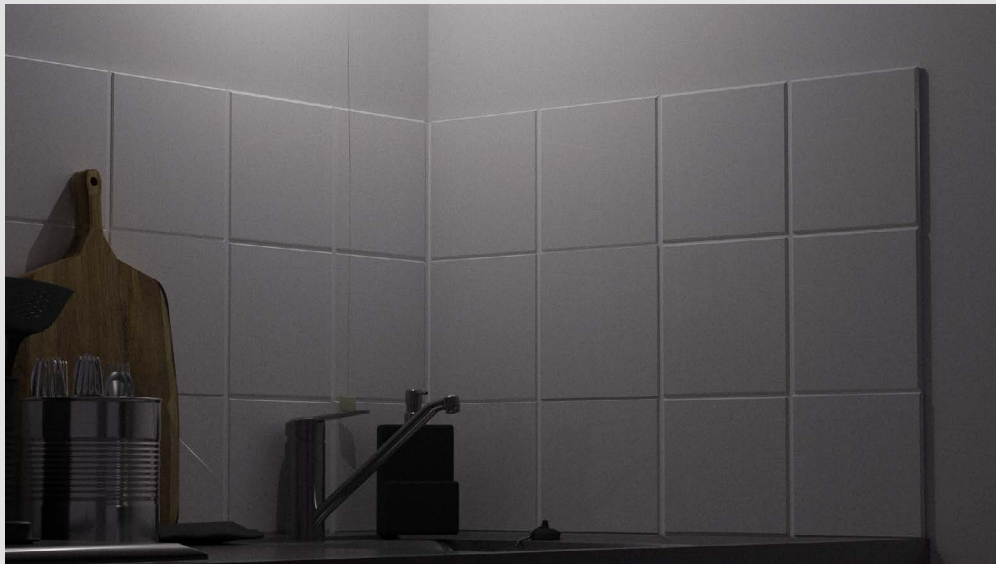






Plusieurs images réalisées en modélisation 3d sur le logiciel **Blender**. La modélisation 3d me permet d'**aller un peu plus loin que la photographie**, en défiant les lois de la gravité notamment, ou encore les propriétés des matériaux. Je peux donc m'amuser et **créer des univers bien plus poussés**.





Projet d'identité visuelle personnelle. Ayant une passion pour le lettrage, j'ai décidé de réaliser un **logotype** de mon prénom, en jouant avec les **courbes, les contrastes, et les angles**. J'ai également choisi des éléments graphiques qui **me représentent**, comme les **typographies assez larges**, ou encore les **couleurs vives**.

TYPOGRAPHIES 08 | 11

Hierarchie en deux typographies
Les titres et sous-titres sont différents de par leurs tailles, les sont différents du texte courant de par leur typographie, leur taille, et leur graisse.

TITRE/SOUS-TITRE
(doit toujours être utilisé en capital)

Texte: **Anybody ExtraExpanded (Medium) -**
 ABCDEFGHIJKLMNOPQRSTUVWXYZ
 abcdefghijklmnopqrstuvwxyz
 0123456789

TEXTE COURANT

Texte: **Clash Display (Regular) -**
 ABCDEFGHIJKLMNOPQRSTUVWXYZ
 abcdefghijklmnopqrstuvwxyz
 0123456789

TAILLES/ESPACES MINIMUM 04 | 11

Diagramme illustrant les tailles et espaces minimums pour le logo. Les dimensions indiquées sont 88px / 30mm pour la version complète et 32px / 20mm pour la version alternative.

Diagramme illustrant la marge de sécurité pour le logo.

COULEURS

Palettes de couleurs définies avec leurs codes hexadécimaux, RGB, CMYK et correspondances Pantone.

- #0000FF** (Rouge) : R 255 V 0 B 255 / CMYK 0 100 100 0 / PANTONE 2785C
- #FF4500** (Orange) : R 255 V 100 B 0 / CMYK 0 100 100 0 / PANTONE 146C
- #FF0000** (Vert) : R 255 V 0 B 0 / CMYK 100 0 100 0 / PANTONE 375C
- #000000** (Noir) : R 0 V 0 B 0 / CMYK 100 100 100 100 / PANTONE 428 C

Exemples de combinaisons de couleurs possibles

LOGOTYPE 03 | 11

Logo typographique et version classique.

Logo typographique

Version classique

Version alternative du logo à insérer dans des médias plus petits ou des cercles (type photo de profil, réseaux sociaux)

Version alternative

NOIR & BLANC

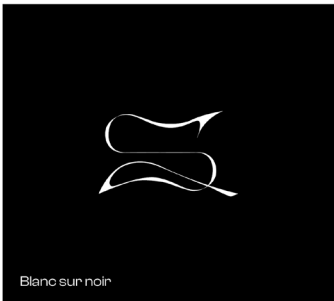
05 | 11



SERENA

Noir sur blanc

Noir sur blanc



Blanc sur noir

Blanc sur noir

LOGOTYPE

02 | 11





The word "SERENA" is rendered in a highly decorative, calligraphic serif font. The letters are interconnected with elegant flourishes and curves, particularly in the 'S' and 'E's. The overall style is reminiscent of traditional book design or fine art typography.

serenataleb.fr
@1s.table
serenataleb19@gmail.com